

Client : **22012 GROUPEMENT VINIFORCE**

Reference : **5L ORANGE OENOBAG**

Dimensions intérieures en mm : **158 x 149 x 253** FEFCO : **BIB5**

Dimensions extérieures en mm : **166 x 157 x 269**

Tolérance (mm): +/- 3

N° de Teintes : **2**

Couleur 1 : **NEGRO GCM1 90 M-B**

Couleur 2 : **NARANJA P-155 U B**

Couleur 3 :

Couleur 4 :

Couleur 5 :

Couleur 6 :

Fiche de données Hinojosa :

FF : **25279**

Cliché 1 : **252 B**

Cliché 2 : **120 D**

Outil : **4161**

Impresión : **0**

Carton caractéristiques:

Cannelure : **EB** Qualité : **1653** Composition du papier : **SKB 140 SN 115 T 85 SN 115 SK 165**

Épaisseur **4,5** mm Grammages : **696** gr./m2 E.C.T. : **8,83** kN/m

(Nota: Los papeles podrán ser substituidos por papeles de características físicas equivalentes o superiores)

Poids carton : **183** gr B.C.T. : **2548** N FSC : **No**

(BCT théorique pour les boîtes 0201 réjulières)

(Tolérances caractéristiques techniques : +/- 10%)

Détalle palette :

Cartons par paquet : **20** Emballages à base : **9** Emballages hauteur : **6** Cartons par palette : **1080**

Type de palette : **Hinojosa Reforzado** Dimensions palette : **100 x 120**

Cerclage : **2 Flejes** Rétractile : **Retractilado de abajo a arr**

Dimensions protecteur : **0 x 0**

Étiquette : **1 Largo**

Carton référence : **1 Ancho**

Dimensiones d'emballage : **126 x 110 x 120**

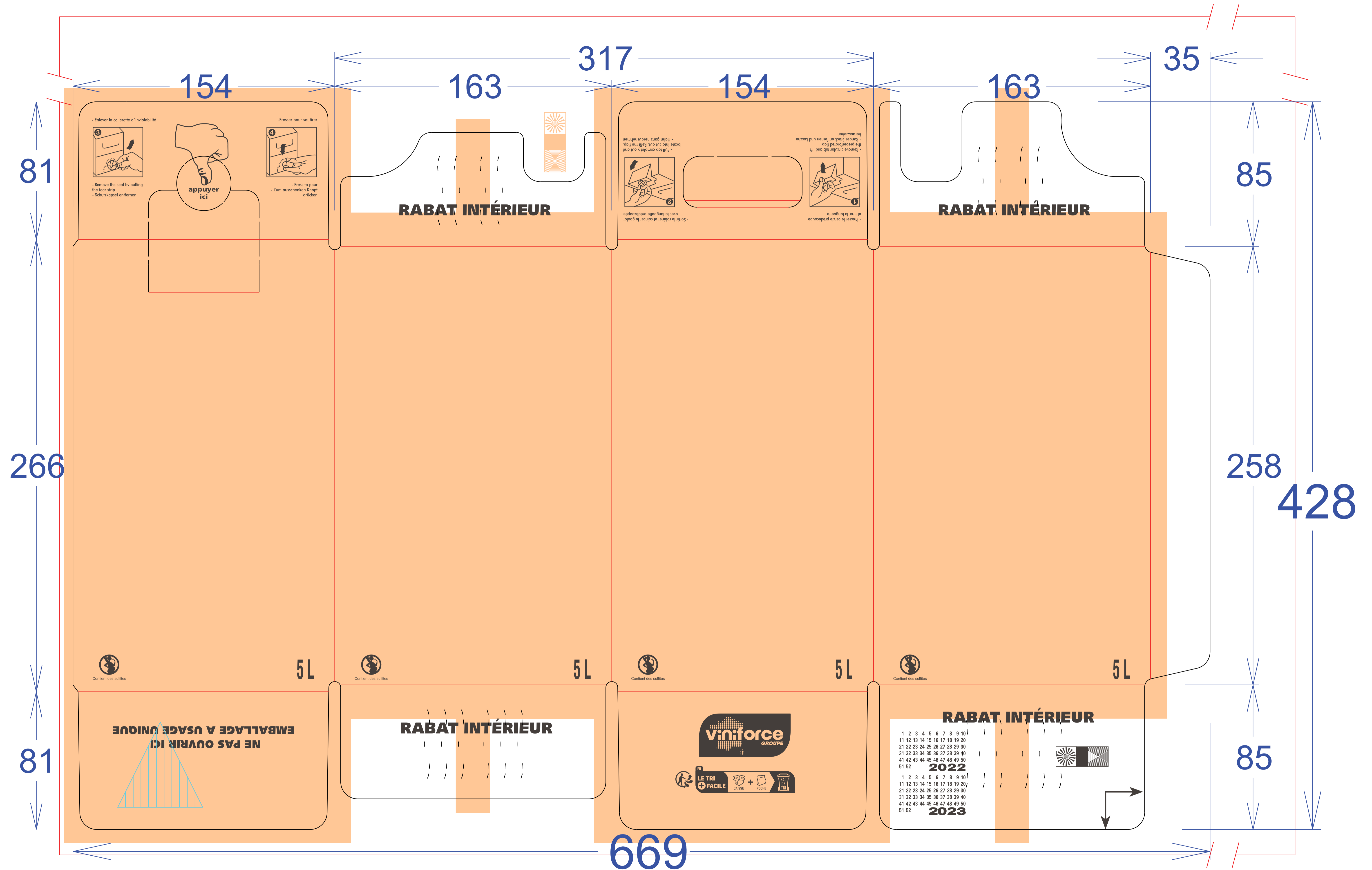
Observations :

PLANCHA D CARTON INF.Y SUPER.

PLANCHA D CARTON INF.Y SUPER.

CANTONERAS

- Deux mois de validité des caractéristiques techniques par rapport à la date de fabrication.
- Emballages non réutilisables pour le contenu des aliments.
- Les aliments ne doivent jamais être en contact avec les surfaces imprimées pour empêcher la migration de substances toxiques et dangereuses.
- Le stockage doit être fait dans des conditions ambiantes maximales de 65-70% du HRC et de l'absence physique de l'eau.
- Empilement magasin maximale 3 palette



N° F.F: 25279 | Cliente: Viniforce | Referencia: 5L Orange Oenobag | Colores: Negro GCMI 90 M-B | Troquel: 4161 | Medidas interiores: 158x149x253mm

